



گروه ساقه

خطاهای احتمالی در نصب شیرپوینت ۲۰۱۶

نشانی اینترنتی : <http://saghehgroup.com>

شماره تماس : ۰۲۱-۸۸۲۱۱۳۶۸

خطاهای احتمالی در نصب شیرپوینت ۲۰۱۶

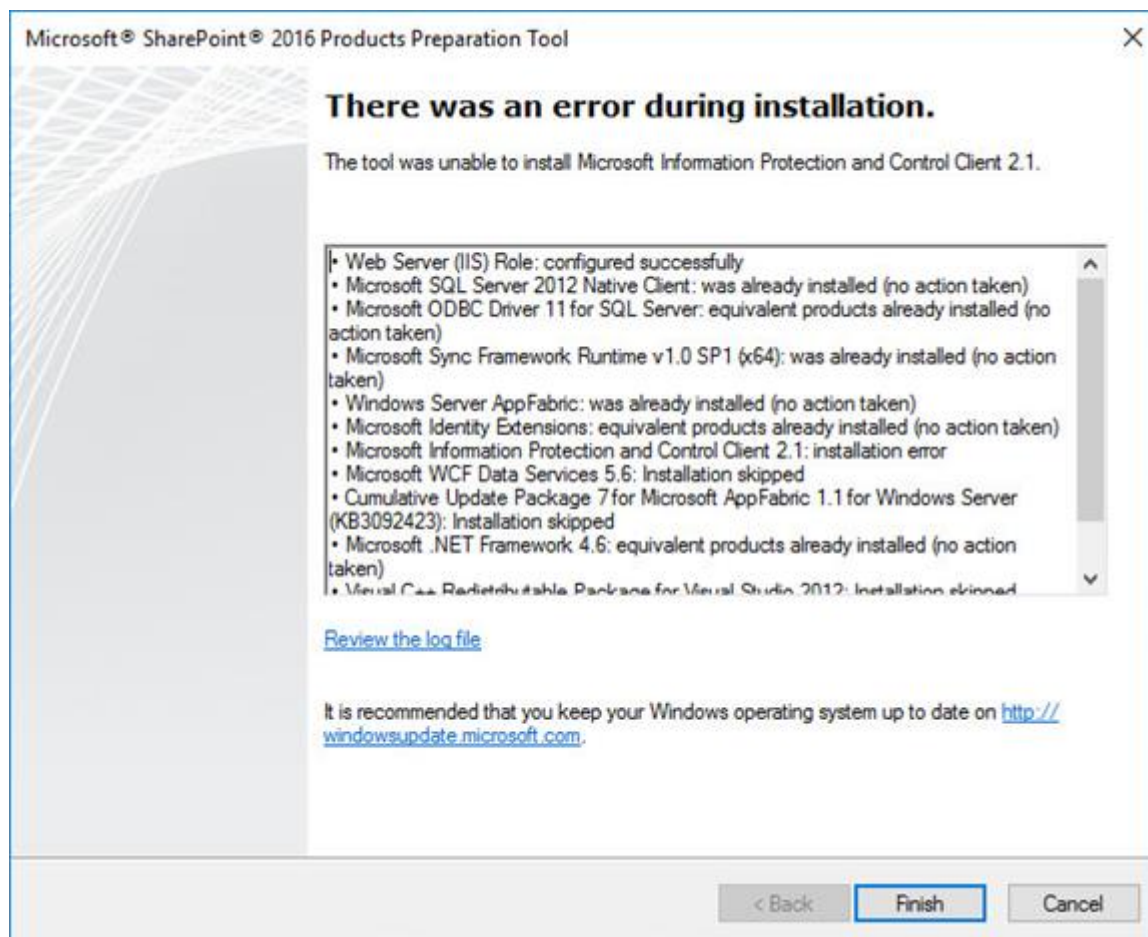
به طور معمول در نصب برنامه های مختلف خطاهایی در مراحل مختلف نصب دیده می شود. بستگی به برنامه مورد نظر ممکن است پیچیدگی خطاها کم یا زیاد باشد و رفع برخی از آنها ممکن است بسیار زمانبر باشد.

شیرپوینت ۲۰۱۶ نیز از این قاعده مستثنا نیست و خطاهای هنگام نصب خودش را دارد که رفع آنها نیاز به آشنایی با نوع خطا و روش حل آن دارد.

در این مقاله سعی کرده ایم تا خطاهایی که ممکن است در نصب شیرپوینت ۲۰۱۶ با آنها مواجه شوید، به همراه راه حل مطرح کنیم.

۱. خطا در روند نصب پیش نیازها

ممکن است در مرحله نصب پیش نیازها با خطای "There was an error during installation" مواجه شوید.



این بدان معنا است که شما باید طبق متن پیام موارد مشخص شده را را دانلود و نصب نمایید.

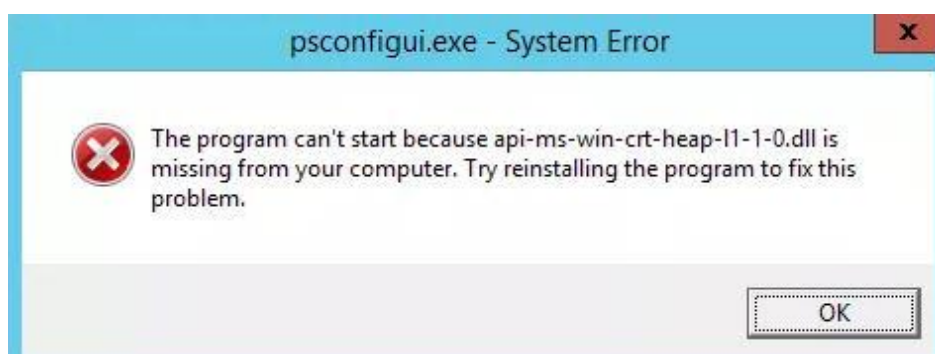
پیش نیازهای نصب شیرپوینت ۲۰۱۶ به شرح زیر می باشند:

- Microsoft SQL Server ۲۰۱۲ Native Client (SQLNcli.msi)
- Microsoft ODBC Driver ۱۱ for SQL Server (msodbcsql.msi)
- Microsoft Sync Framework Runtime v۱,۰ SP۱ (SyncSetup_en.x۶۴.zip)
- Windows Server AppFabric (WindowsServerAppFabricSetup_x۶۴.exe)
- Microsoft Identity Extensions (MicrosoftIdentityExtensions-۶۴.msi)
- Microsoft Information Protection and Control Client ۲,۱ (setup_msipc_x۶۴.exe)
- Microsoft WCF Data Services ۵,۶ (WcfDataServices.exe)
- Microsoft .NET Framework ۴,۵,۲ (NDP۴۵۲-KB۲۹۰۱۹۰۷-x۸۶-x۶۴-AllOS-ENU.exe)
- Microsoft .NET Framework ۴,۶ (NDP۴۶۱-KB۳۱۰۲۴۳۶-x۸۶-x۶۴-AllOS-ENU.exe)
- Cumulative Update Package ۷ for Microsoft AppFabric ۱,۱ for Windows Server (KB۳۰۹۲۴۲۳) (AppFabric ۱,۱-RTM-KB۲۶۷۱۷۶۳-x۶۴-ENU.exe)
- Visual C++ Redistributable Package for Visual Studio (vc_redist.x۶۴.exe)

۲. خطای "api-ms-win-crt-heap-۱۱-۱-۰.dll"

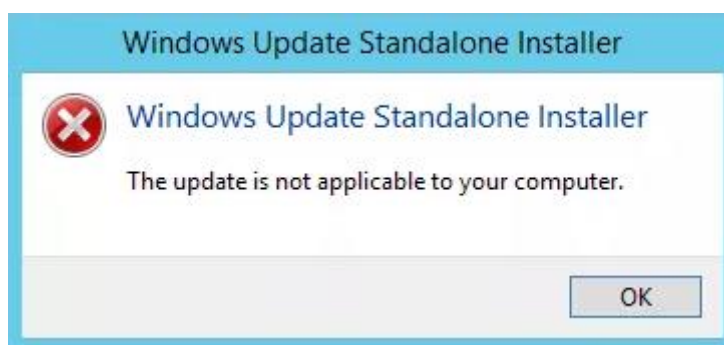
ممکن است در زمان پیکربندی تنظیمات خطای زیر رخ دهد.

"This program can't start because api-ms-win-crt-heap-۱۱-۱-۰.dll is missing from your computer"



این مساله ناشی از نبود patch های آپدیت (Windows ۱۰ Universal Runtime update) برای ویندوز سرور ۲۰۱۲ است. برای رفع این مشکل KB۲۹۹۹۲۶ برای ویندوز سرور ۲۰۱۲ R۲ را دانلود و نصب نمایید. متأسفانه مشکل دیگری پدیدار میشود:

"The update is not applicable to your computer"



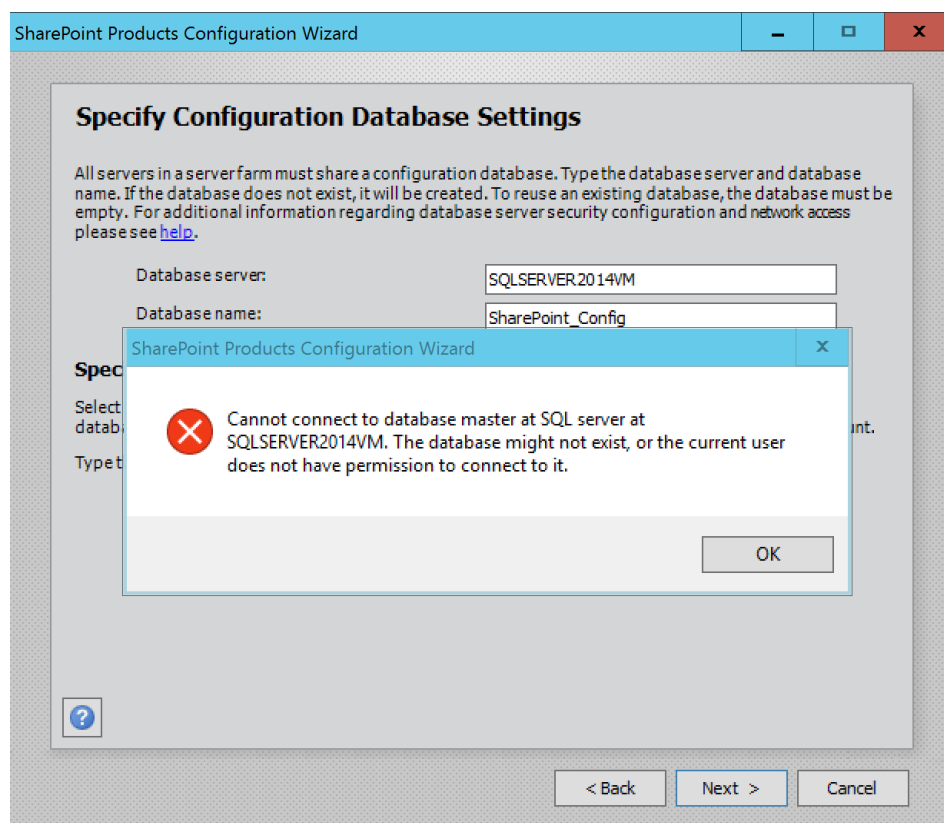
در اینجا متوجه می شویم که KB۲۹۹۲۲۶ Universal C Runtime ۱۰ Windows وابسته به یک بسته آپدیت ویندوز سرور R۲ ۲۰۱۲ در KB۲۹۱۹۳۵۵ است. پس آپدیت های ویندوز را بررسی کرده، KB۲۹۱۹۳۵۵ را انتخاب کرده و نصب کنید، پس از آن مشکل حل می شود. سپس Windows ۱۰ Universal C Runtime را نصب کنید.

۳. خطای "Cannot connect to database master at SQL server"

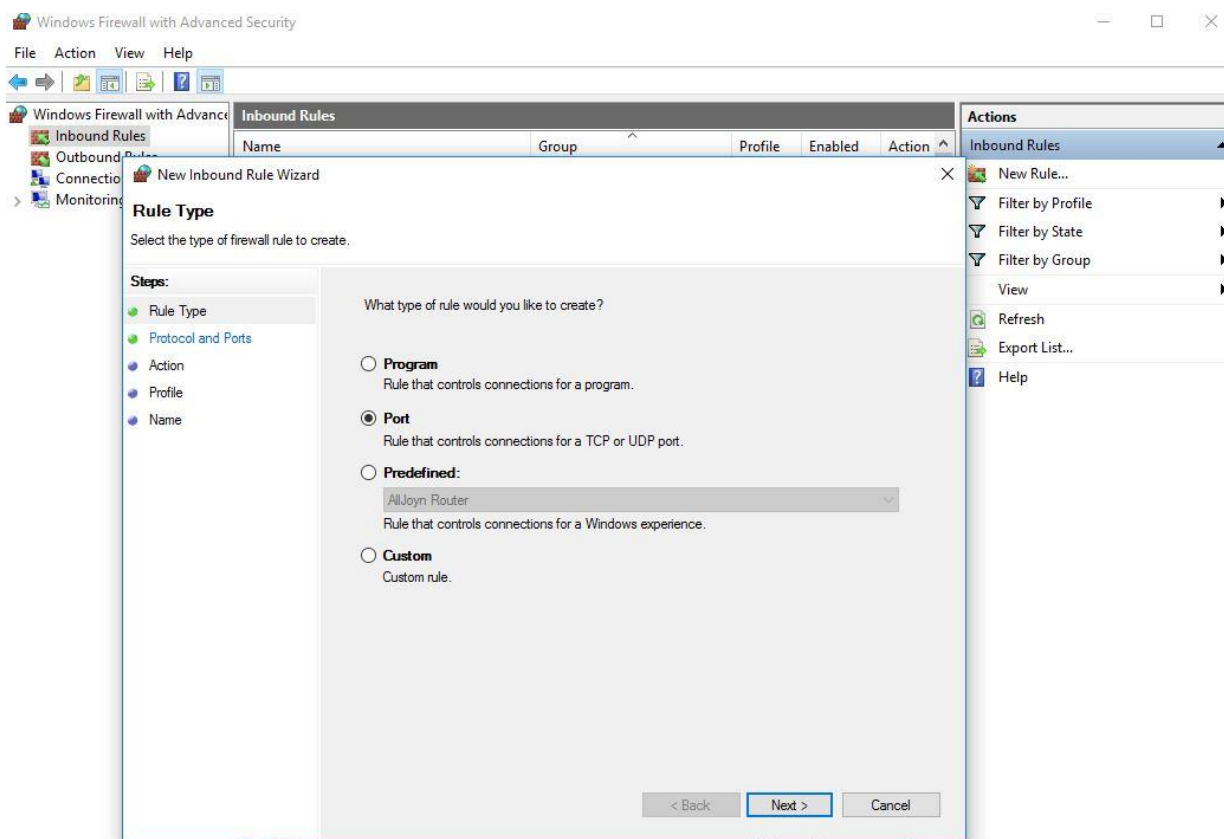
این خطا بیان می کند که اتصال به پایگاه داده master در SQL server وجود ندارد.

دلایل زیر باعث بروز این خطا می شوند:

- پایگاه داده مورد نظر وجود ندارد
- کاربر جاری دسترسی لازم برای متصل شدن به پایگاه داده را ندارد
- عدم باز بودن پورت ۱۴۳۳ در سرور SQL



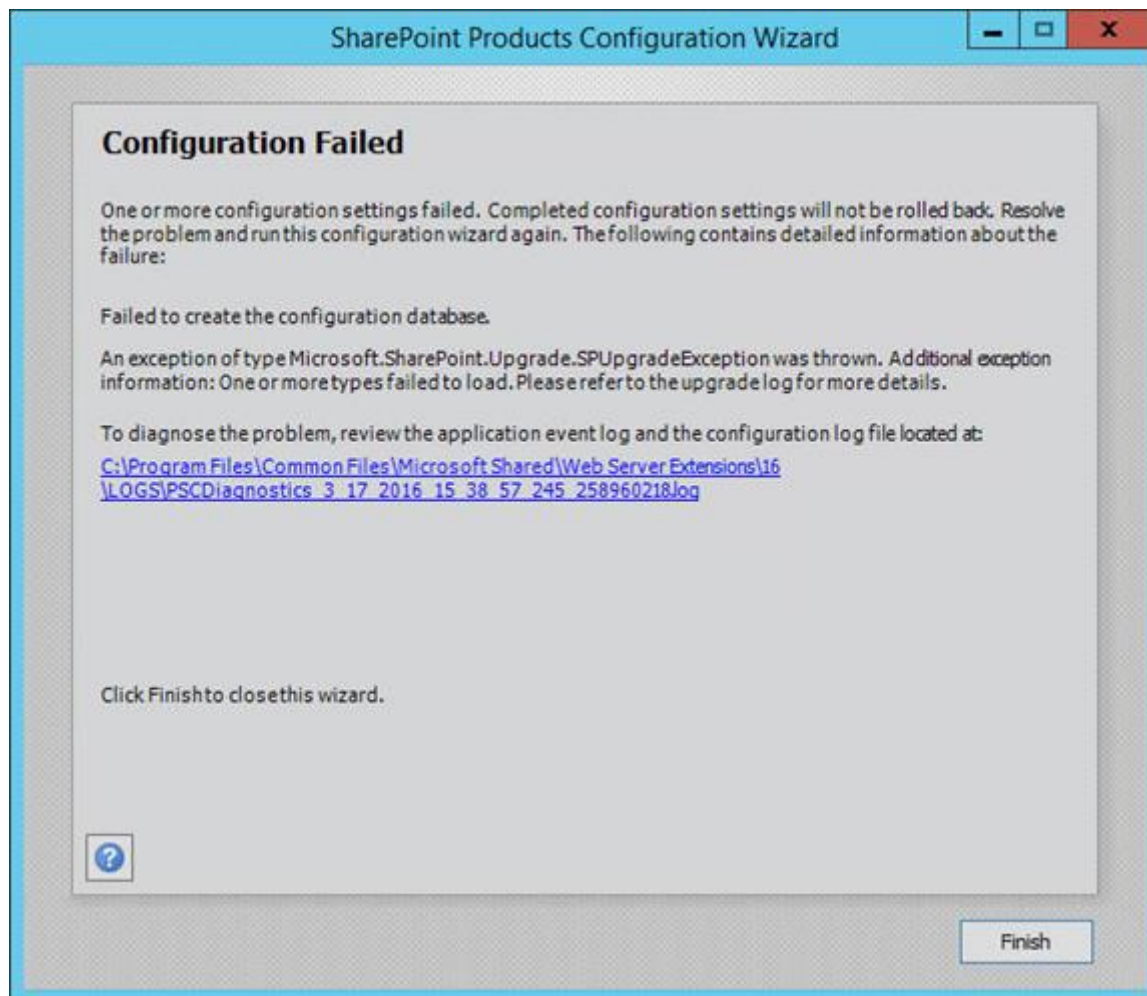
راه حل: Windows Firewall را باز کرده و یک inbound rule (قانون ترافیک ورودی) اضافه کنید تا به پورت ۱۴۳۳ اجازه عبور دهد.



* برای باز کردن windows firewall می توانید در run دستور wf.msc را اجرا کنید.

۴. مراحل پیکربندی (Configuration Wizard) با خطای زیر رد یا failed می شود

"Failed to create configuration database. An exception of type Microsoft.SharePoint.Upgrade.SPUUpgradeException was thrown. Additional exception information: One or more types failed to load. Please refer to the upgrade log for more details."



راه حل مشخصی برای خطا در این مرحله وجود ندارد، اما مسیر فایل لاگ مشخص شده است که با مطالعه آن شرح خطا را پیدا خواهید کرد.

اما یکی از احتمالات هنگام نصب دستی پیش نیازها اتفاق می افتد یکی از شایع ترین آنها پیش نیاز WcfDataServices می باشد که ممکن است به درستی نصب نشده باشد.

راه حل:

WcfDataServices را پاک کنید و دوباره WcfDataServices را بوسیله prerequisiteinstaller.exe بصورت اتوماتیک نصب کنید یا از cmd با پارامتر های اختصاص یافته استفاده کنید.

WcfDataServices.exe location : /wcfdataservices prerequisiteinstaller.exe

بعد از آن، دو پایگاه داده را از SQL Server که در پیکربندی های قبل ایجاد شده بودند حذف کرده، سپس مراحل پیکربندی را دوباره اجرا کنید.